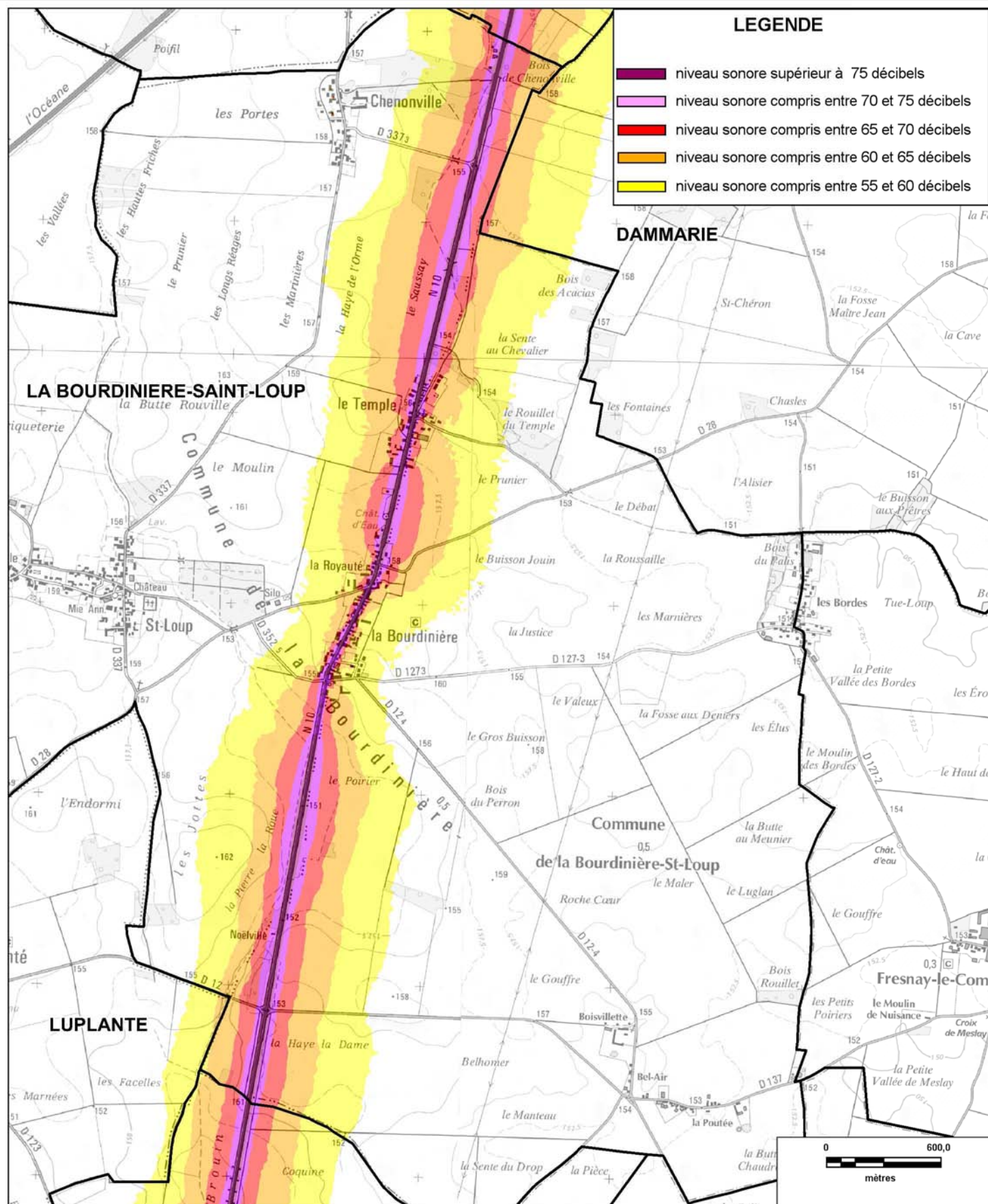


CARTE STRATEGIQUE DITE " A DE JOUR " D'EURE-ET-LOIR

ISOPHONE JOUR DE LA RN10 (planche2/11)

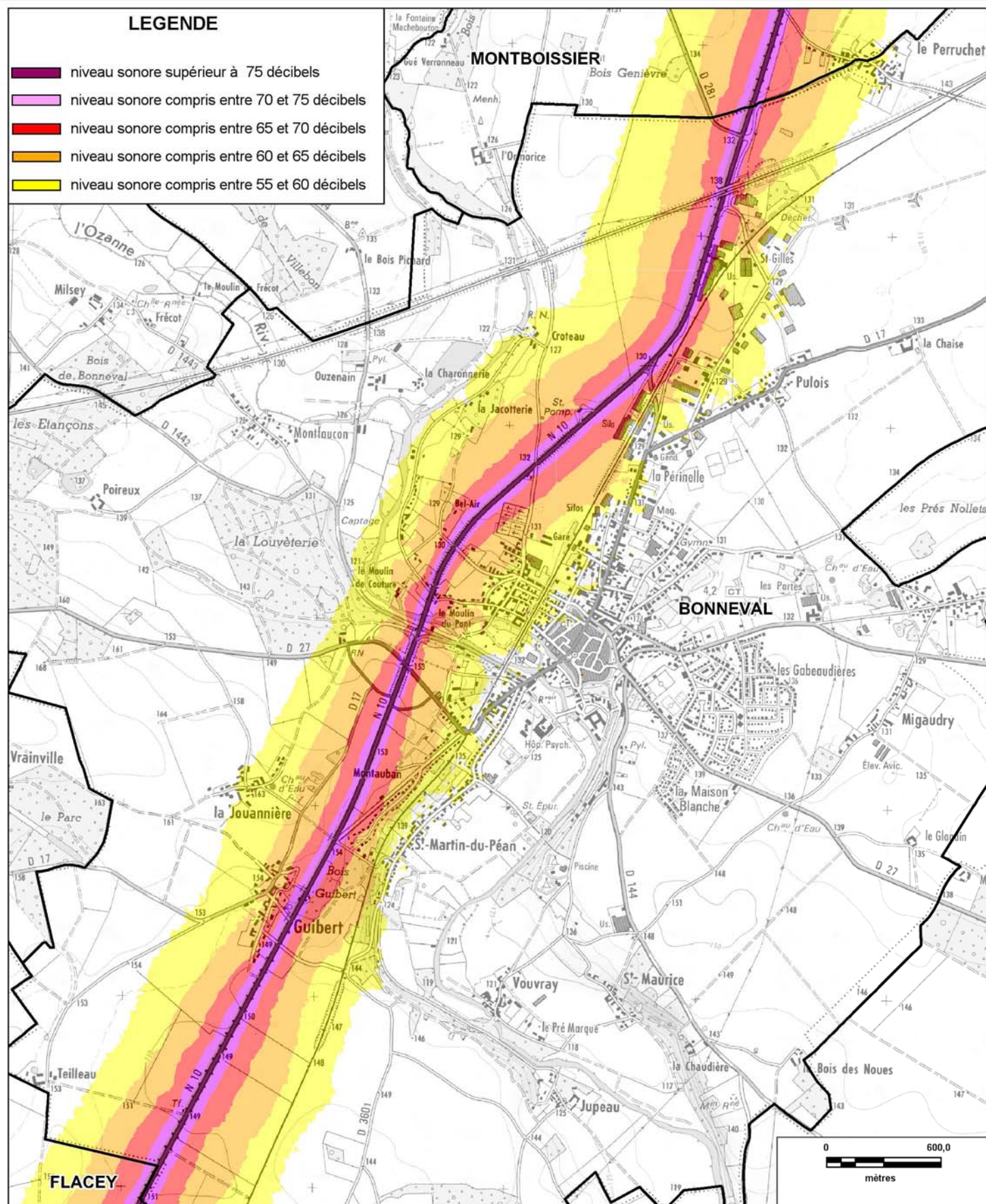
Date : version 2012



CARTE STRATEGIQUE DITE " A DE JOUR " D'EURE-ET-LOIR

ISOPHONE JOUR DE LA RN10 (planche5/11)

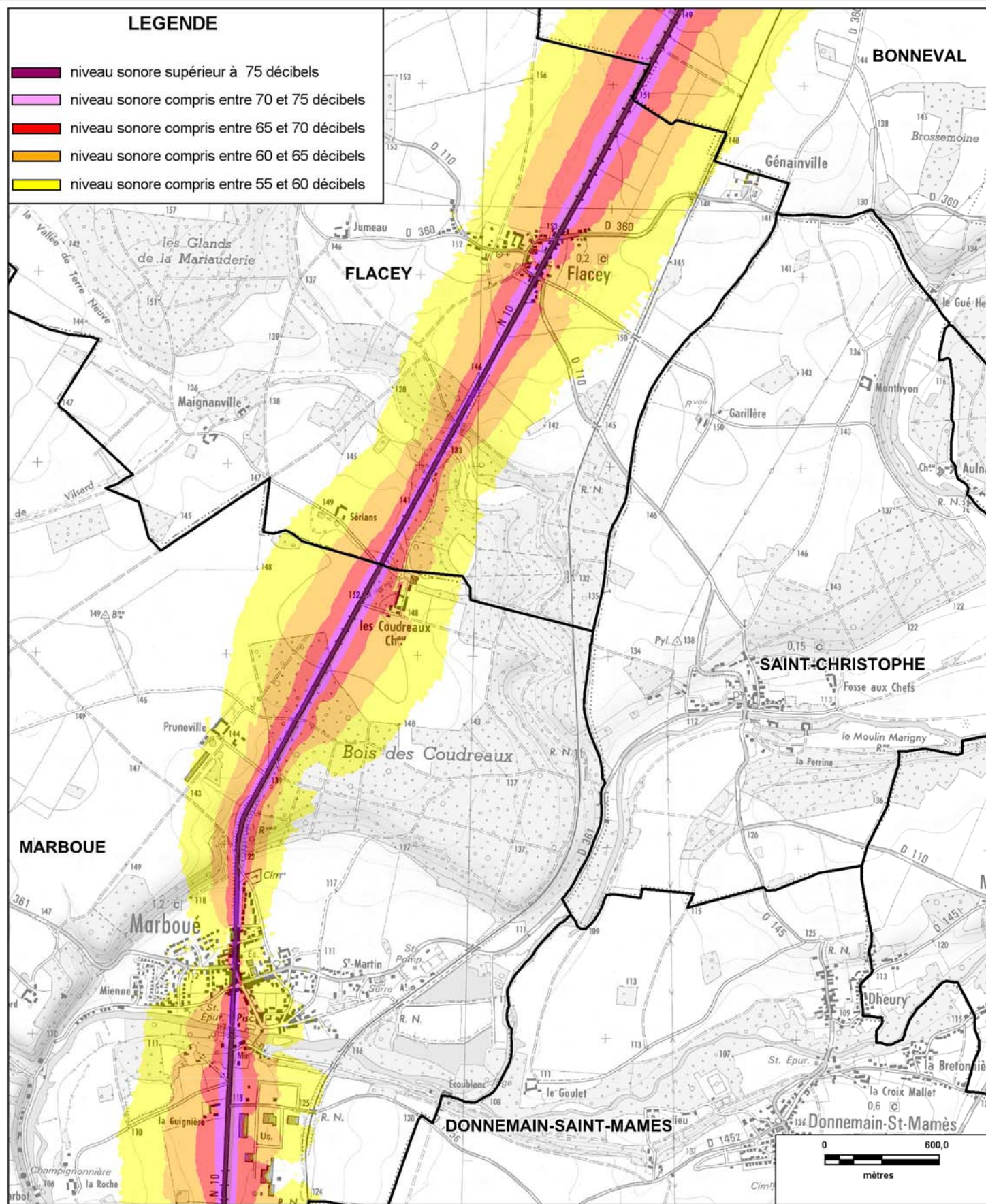
Date : version 2012



CARTE STRATEGIQUE DITE " A DE JOUR " D'EURE-ET-LOIR

ISOPHONE JOUR DE LA RN10 (planche6/11)

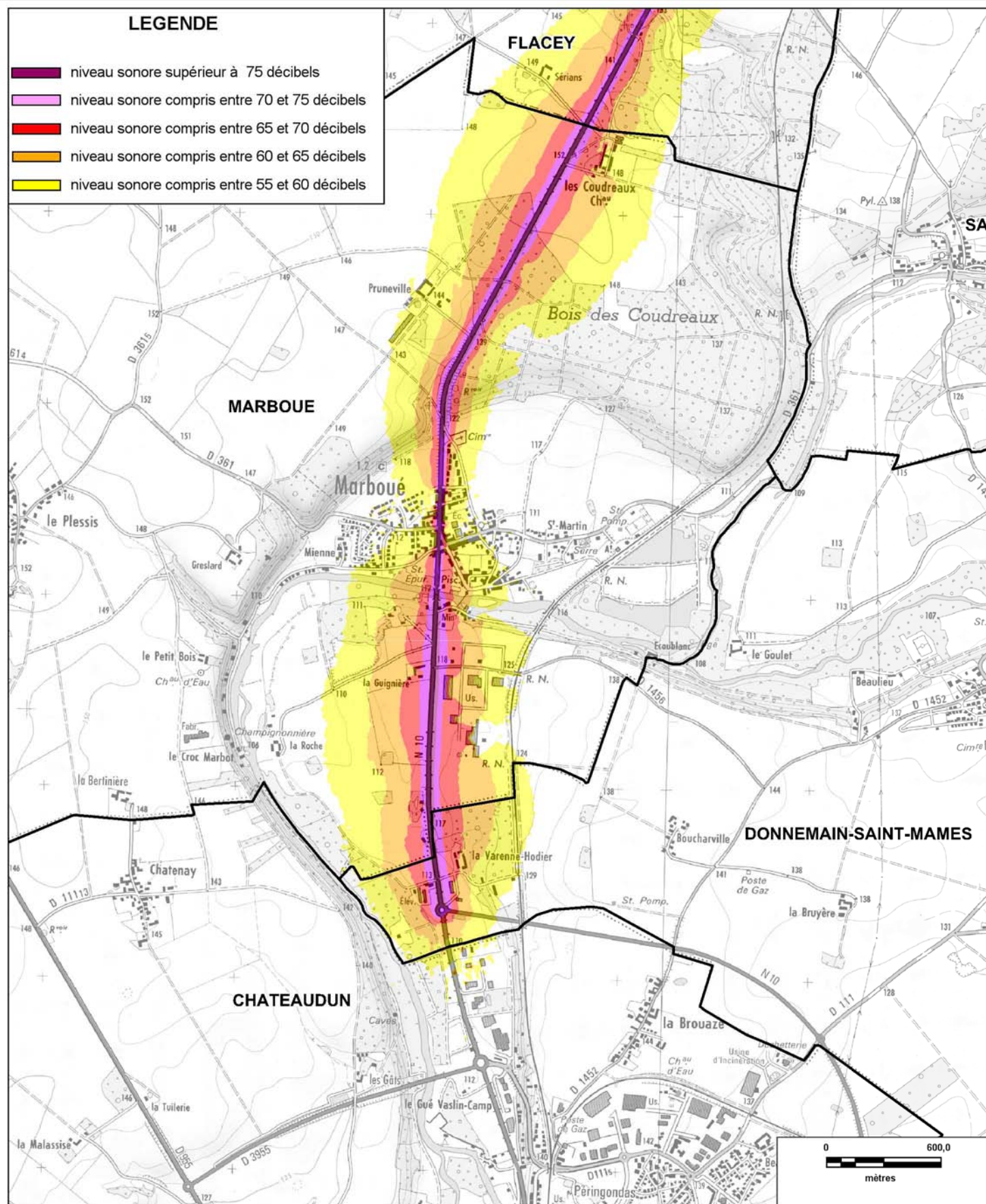
Date : version 2012



CARTE STRATEGIQUE DITE " A DE JOUR " D'EURE-ET-LOIR

ISOPHONE JOUR DE LA RN10 (planche7/11)

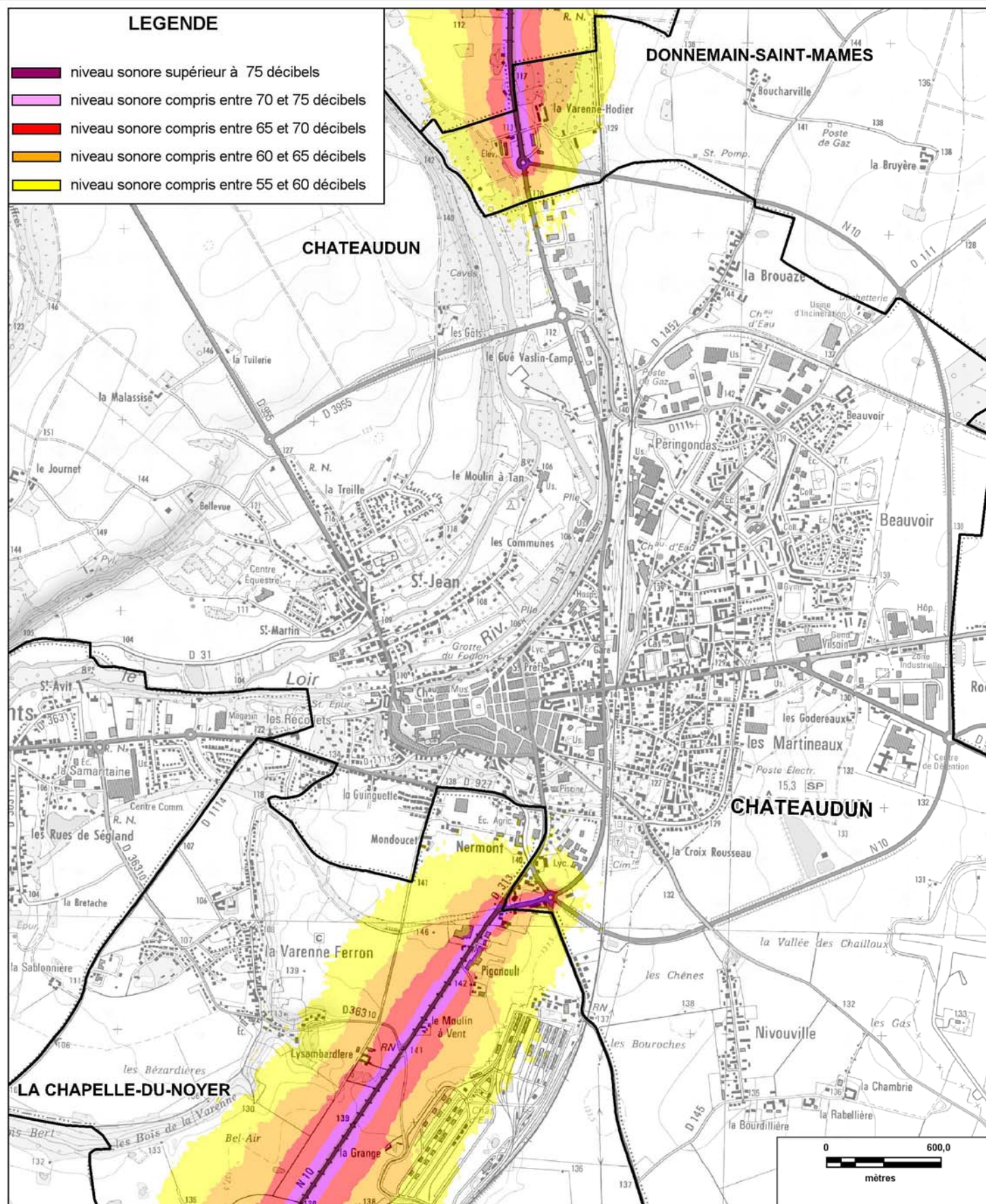
Date : version 2012



CARTE STRATEGIQUE DITE " A DE JOUR " D'EURE-ET-LOIR

ISOPHONE JOUR DE LA RN10 (planche8/11)

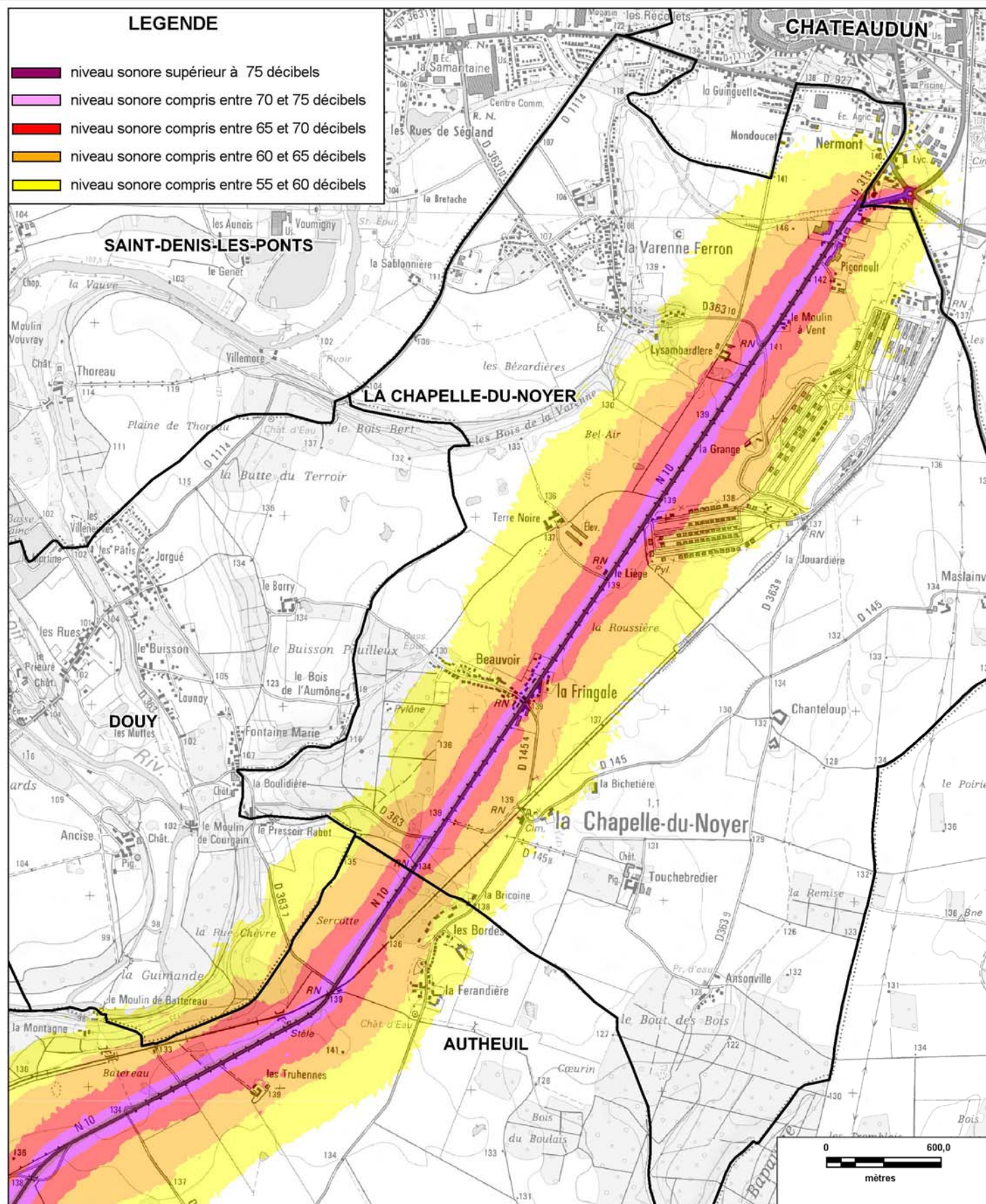
Date : version 2012



CARTE STRATEGIQUE DITE " A DE JOUR " D'EURE-ET-LOIR

ISOPHONE JOUR DE LA RN10 (planche9/11)

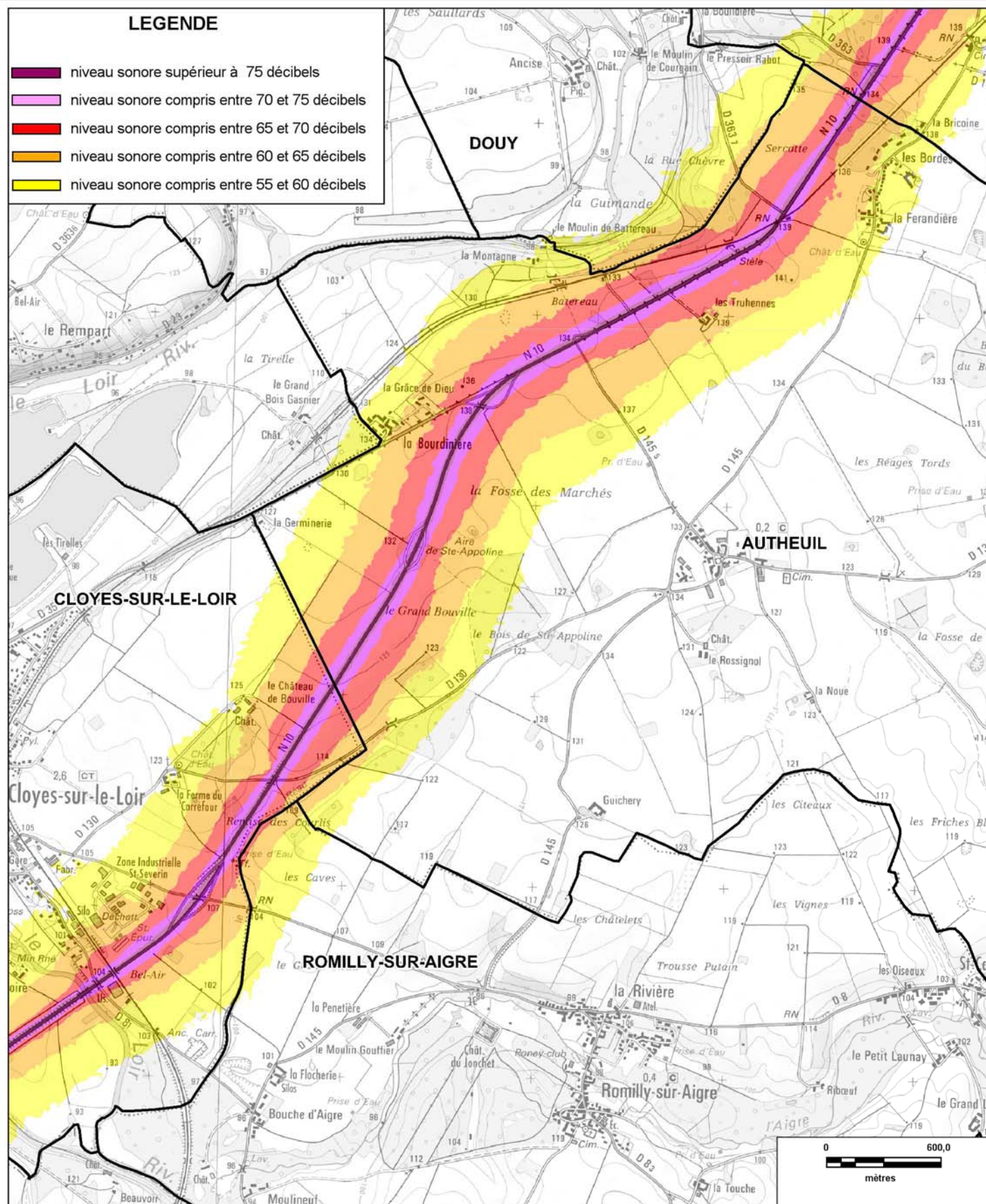
Date : version 2012



CARTE STRATEGIQUE DITE " A DE JOUR " D'EURE-ET-LOIR

ISOPHONE JOUR DE LA RN10 (planche10/11)

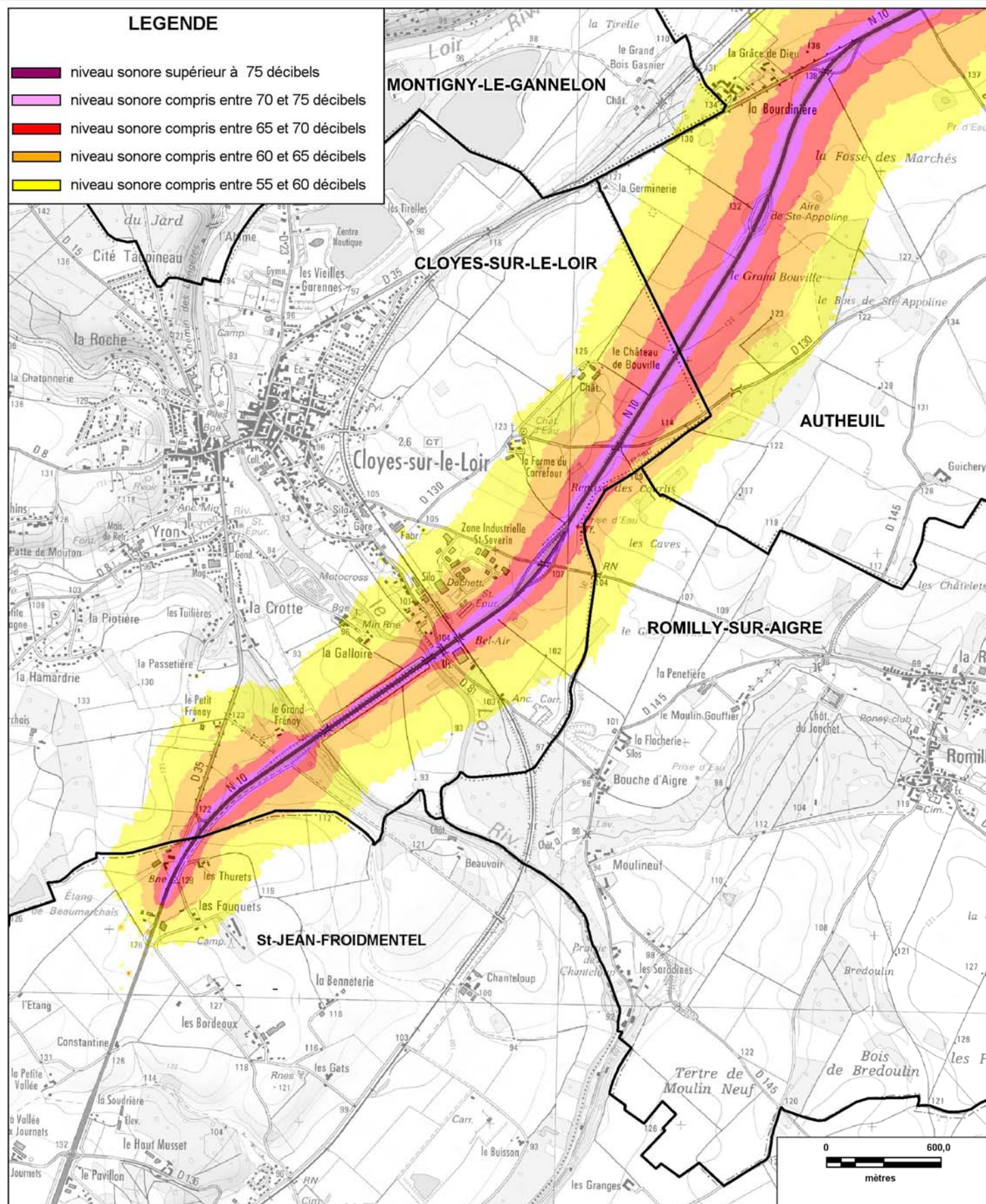
Date : version 2012



CARTE STRATEGIQUE DITE " A DE JOUR " D'EURE-ET-LOIR

ISOPHONE JOUR DE LA RN10 (planche11/11)

Date : version 2012



LEGENDE

- niveau sonore supérieur à 75 décibels
- niveau sonore compris entre 70 et 75 décibels
- niveau sonore compris entre 65 et 70 décibels
- niveau sonore compris entre 60 et 65 décibels
- niveau sonore compris entre 55 et 60 décibels